

**scanware**

LYNX-CAPA | LYNX-SIGNUM | LYNX-SPECTRA

BW | CL | HR | 3D



**CONTROLE CONDITIONNEMENT**



**scanware**

Depuis 20 ans, **scanware electronic GmbH** est mondialement reconnu comme une entreprise résolument innovante dans le domaine de la conception et de la production de systèmes de vision pour le contrôle qualité de produits et de matériel de conditionnement du secteur de l'industrie pharmaceutique. L'équipe **scanware** bénéficie en outre de plus de 30 années d'expérience dans le développement et la mise en œuvre de ces systèmes en milieu pharmaceutique.

Des processus de production éprouvés, un système d'assurance qualité certifié et une main-d'œuvre hautement qualifiée nous permettent de garantir un niveau de production satisfaisant aux exigences les plus élevées. **scanware** propose des solutions complètes standards ou personnalisées pour la supervision, la validation et la documentation des procédés de fabrication automatisés utilisés pour assurer des fonctions d'inspection du remplissage, de l'impression, des codes et des microfissures, essentiel au contrôle qualité.

La technologie LYNX peut être validée conformément aux exigences strictes des règles de bonnes pratiques de fabrication définies par la FDA (Food and Drug Administration), et répond aux exigences FDA 21 CFR Part 11.

Le matériel LYNX intègre des composants industriels de grande qualité. QNX® est un système d'exploitation en temps réel extrêmement fiable et stable, utilisé dans le diagnostic médical, dans les systèmes d'assistance médicale au maintien de la vie ainsi que dans les industries aéronautiques et spatiales. Cette plateforme industrielle nous permet d'atteindre un niveau de précision, de fiabilité et de vitesse de traitement optimum nous permettant de nous démarquer de manière significative de l'ensemble de la concurrence.

Nos nouveaux systèmes tridimensionnels sont actuellement à l'avant-garde de la technologie du contrôle de la qualité en matière de logistique de conditionnement et de détecteurs optiques.

Plus de 1000 installations de système sur presque tous les types de machines de conditionnement de tous les principaux fabricants attestent clairement que les fabricants pharmaceutiques du monde entier n'hésitent pas à confier la sécurité de leurs produits à notre technologie.

**scanware. Quality is visible.**



Reg.-Nr. 053468 QM



**Une architecture système tourné vers l'avenir**

La combinaison de chacun de nos points forts nous garantit une avance considérable en termes de qualité

**30 ans de savoir-faire**

Reconfiguration rapide des systèmes  
aux nouveaux produits

**Ordinateur industriel haut de gamme**

**Conception individuelle**

Vitesse d'évaluation extrêmement élevée

**La qualité est pour nous synonyme de fiabilité et  
de faculté d'adaptation extrêmes**

Haut niveau de qualité des composants

16 niveaux de réglage par unité d'éclairage

**Multiples possibilités d'extension  
du matériel et des logiciels**

Système d'exploitation QNX® «temps réel»

Connecteurs industriels fiables

**Fiabilité absolue**

**Développement propriétaire des composants**

Temps d'apprentissage réduits des opérateurs

**10 ans de support matériel et soft garanti**

LYNX-SPECTRA peut être utilisé pour le contrôle des:

- comprimés •
- gélules •
- ampoules •
- seringues •
- flacons •
- patchs adhésifs •
- et plus encore



**LYNX-SPECTRA BW | CL | HR**

Contrôle de produits disponible en

- noir et blanc (BW)
- couleur (CL)
- haute résolution (HR)

**Critères de détection:**

**LYNX-SPECTRA BW**

- présence
- taille
- forme
- périmètre
- position
- produit cassé
- trop-plein
- défaut de surface
- erreurs consécutives

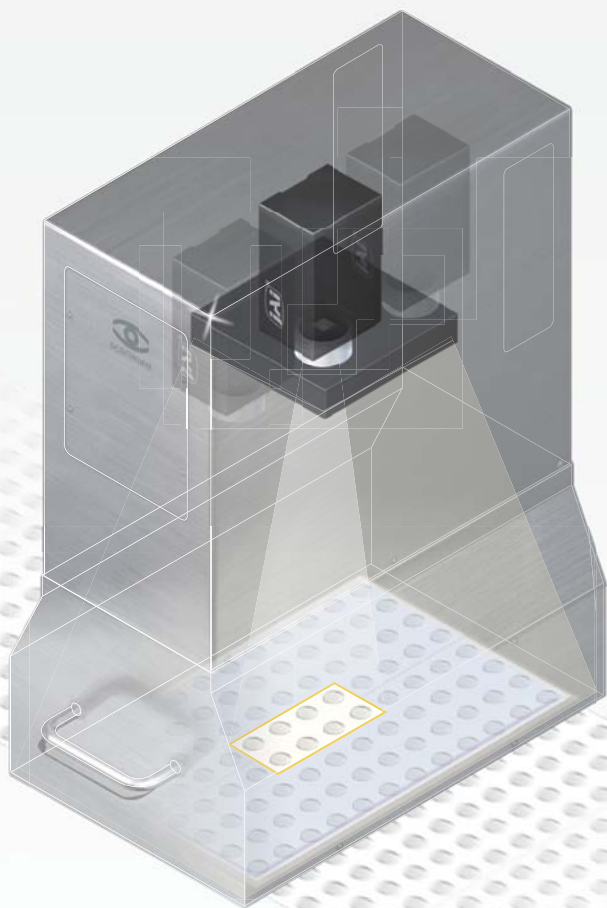
**LYNX-SPECTRA CL**

- présence
- taille
- forme
- périmètre
- position
- produit cassé
- trop-plein
- défaut de surface
- erreurs consécutives
- couleur (produits étrangers)

**LYNX-SPECTRA HR**

- présence
- taille
- forme
- périmètre
- position
- produit cassé
- trop-plein
- défaut de surface
- erreurs consécutives
- couleur (produits étrangers)

Depuis son lancement en 2002, le LYNX-SPECTRA a imposé un nouveau standard dans le domaine du contrôle qualité en milieu pharmaceutique. Avec plus de 1000 contrôles par minute, notre système de traitement d'images est à même de répondre aux besoins futurs. Notre technologie évolutive nous permet à la fois de suivre les progrès techniques du marché pour les 15 prochaines années et de garantir la compatibilité avec les données actuelles. La capacité d'évolution illimitée du produit permet de le connecter aux systèmes d'imageries les plus modernes et même d'intégrer ultérieurement de futures technologies.



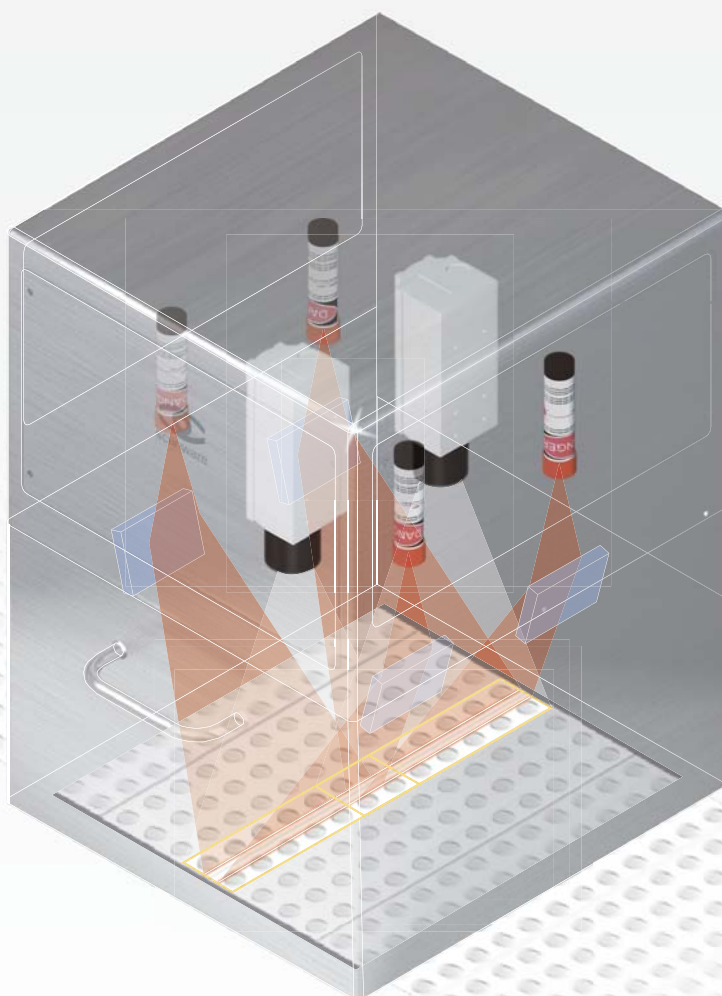
#### LYNX-SPECTRA 3D

- Contrôle des produits tridimensionnel, à haute résolution

#### Critères de détection :

- présence
- taille
- forme
- périmètre
- position
- produit cassé
- trop-plein
- erreurs consécutives
- hauteur
- volumes

Le LYNX-SPECTRA 3D est un système unique de contrôle de la qualité en milieu pharmaceutique capable de réaliser une vérification tridimensionnelle des produits, combinée à un système de vision couleur bidimensionnel. Ce processus s'avère particulièrement adapté pour les applications où le contraste est très faible, car dans de tels cas, l'analyse de la hauteur offre un réel plus au système de vision couleur.



# Systemes



En complément des dimensions standard, **scanware** étudie et fournit de nombreuses applications spécifiques.

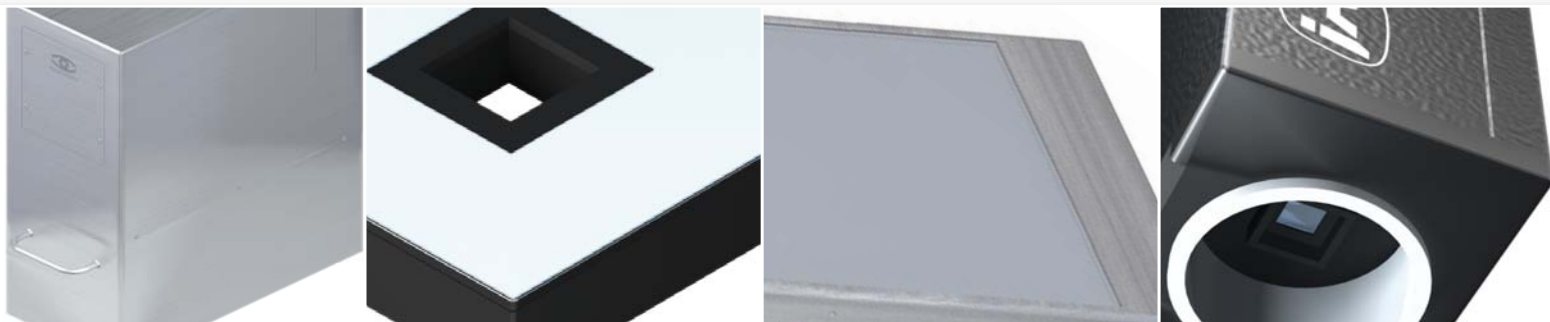
Nos clients peuvent choisir parmi 60 unités d'éclairage différentes. Définir l'éclairage parfait est essentiel, sur ce point pas de compromis.

### Eclairage à LED

Les unités d'éclairage sont équipées de 800 à 3000 LED, fournissant ainsi un éclairage des produits totalement homogène. Elles sont absolument sans entretien et sans aucune baisse d'intensité pendant toute leur durée de vie, soit plus de 15 ans. L'unité d'éclairage offre 16 niveaux de réglages mémorisables indépendamment par format.

### Caméras

Les caméras Link 3CCD hautes performances utilisées pour les applications couleurs offrent des résolutions comprises entre 1024 x 768 et 2048 x 2048 pixels et au-delà, par association de plusieurs caméras.



### Unités d'éclairage supérieur

- disponible en quatre dimensions standard
- boîtier en acier inoxydable facile à nettoyer
- zone caméra, étanche à la poussière

Les produits sont maintenus en place dans les alvéoles par une vitre de haute qualité optique en verre trempé et scellé dans le tiroir.

L'unité d'éclairage latéral est parfaitement adaptée pour les applications blisters alu/alu. Les unités d'éclairage supérieur sont également utilisées pour le contrôle des blisters déjà scellés.

### Unités d'éclairage inférieur

Elles permettent d'augmenter le contraste entre le produit et le film et simplifient grandement l'apprentissage des formats.



### Tiroir

L'accès au rail de guidage du film et à la zone d'inspection sont rendus possible par un tiroir très pratique permettant toute opération de nettoyage et réglage.



### Module d'entrées-sorties

Automate pour traitement des signaux avec fonctionnalité de registre à décalage. Conformité totale à la FDA 21 CFR, Part 11 – toute modification de paramètre est inscrite dans le journal des événements.

L'automate est utilisé pour:

- adapter les signaux
- surveiller et contrôler les signaux d'erreur
- intégrer des capteurs externes
- se substituer complètement à l'automatisme de la machine.

### Afficheurs

Ecran tactile résistif de 15", protégé par un boîtier en inox et pouvant s'adapter à toutes les contraintes d'intégration.



### Ordinateurs CPCI

UC compacte haut de gamme (PIII, PM, technologie double cœur). Le choix des processeurs et des composants électroniques sélectionnés assure une disponibilité des pièces détachées durant plus de dix ans.

Les disques durs sont de type serveur 24/24 pour garantir la fiabilité du système. Toutes les interfaces standard sont disponibles.

### Carte d'acquisition d'image

Le coeur du système – La carte d'acquisition développée par nos soins – gère des tâches de traitement d'images grâce à ses processeurs également développés par **scanware**.

Le savoir-faire LYNX est le système d'inspection le plus rapide du marché.

# Composants

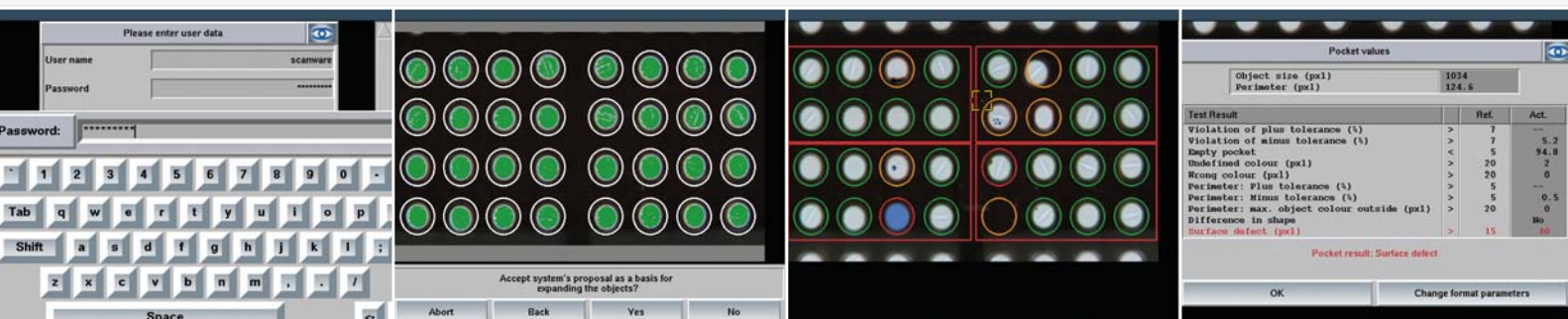


### Saisie facile

Le clavier virtuel de l'écran tactile offre un confort optimal. Des touches surdimensionnées permettent une saisie rapide et aisée de toutes vos données importantes.

### Outil de diagnostic convivial

Sans un outil de diagnostic simple, un système d'inspection est inutile. Le logiciel **scanware** indique quel paramètre est à l'origine de l'éjection d'un blister. Tout reste donc sous contrôle à tout moment – sûr et efficace.



### Apprentissage entièrement automatique

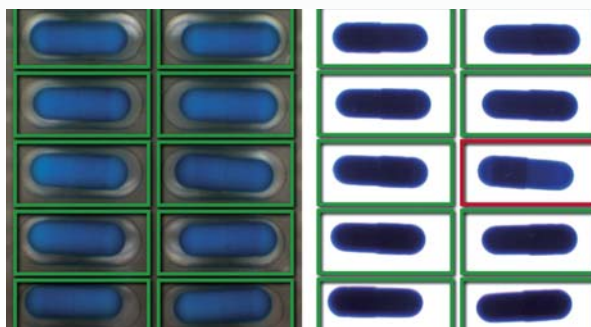
L'apprentissage automatique détermine la géométrie des blisters, la position et la couleur des objets. Simple, rapide, fiable et totalement automatisé.

### Test format – Alvéole vide

Le diagnostic délivre un message clair et sans équivoque.

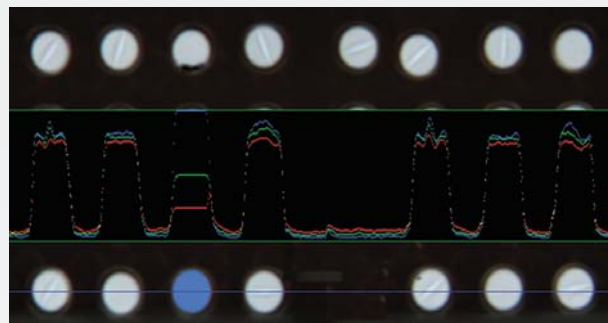
### Double sécurité

Double contrôle -Double sécurité. Le LYNX-SPECTRA est le seul système de vision actuellement disponible sur le marché, capable de prendre deux images avec des expositions différentes. Aucun autre système n'est assez rapide pour le faire.



### Assistance de réglage de l'éclairage

Cette fonction permet un réglage optimal de l'éclairage dans toute situation pour tout type de format.



### Validation simplifiée

La nouvelle fonction de calibrage de la caméra permet de réduire considérablement les frais d'assurance qualité. Après le remplacement d'une caméra, le réglage automatique de cette dernière corrige géométrie et espace de couleur automatiquement.

### Analyse du dispositif d'alimentation

Amélioration de l'efficacité de vos lignes blister. Basée sur l'analyse statistique du remplissage, l'efficacité de chaque canal d'alimentation est déterminée. Un outil qui peut s'avérer utile pour réduire vos coûts de production.



### Contrôle en cours de processus (IPC)

Grâce à la détection d'erreurs simples en début de procédé l'assistant IPC offre un moyen de contrôle supplémentaire en dynamique et une sécurité renforcée.

### Statistique pour l'alimentation par pistes

En plus de l'alimentation par alvéoles, il est également possible d'analyser l'alimentation par pistes. Les problèmes mécaniques sont identifiés à l'aide des statistiques.

# Logiciel



«Nous nous considérons comme le partenaire privilégié de nos clients en suivant de près le projet, de sa phase de conception à sa mise en service, mais également en restant disponible à tout moment.»

«La qualité est visible. Nous et nos clients internationaux en sommes parfaitement conscients. Il s'agit pour nous d'une motivation permanente pour définir les standards du contrôle qualité en vue de mesurer la concurrence.»



«Le taux de détection d'erreurs est incroyable. La rentabilité de notre production est passée de 75 à 95 %. Nous avons nous-mêmes réglé le LYNX-SPECTRA selon les nouvelles spécifications de production. Le système fonctionne sans problème.»

«**scanware** offre 10 ans de support matériel et logiciel garanti. Que dire de plus? Le service est excellent, les systèmes fonctionnent à la perfection et un technicien **scanware** est immédiatement disponible en cas de problème. Bref, nous sommes très satisfaits.»

«La situation locale nous imposait de compter sur un fournisseur de systèmes de contrôle de produits flexible et capable d'offrir un service personnalisé pour notre site de production. **scanware** s'est montré parfaitement à la hauteur de nos exigences.»



«Notre étroite collaboration avec les laboratoires pharmaceutiques et les fabricants de machines du monde entier nous permet d'offrir des solutions répondant parfaitement aux contraintes pratiques et économiques.»

«Il n'y a aucun compromis possible pour le conditionnement de produits pharmaceutiques. Même à des cadences extrêmement élevées, un contrôle qualité à 100 % doit être assuré à chaque instant!»



«Si vous avez besoin d'un développement parfaitement adapté à vos spécifications, **scanware** est le partenaire idéal. Ces développements sont intégrés rapidement et correctement. Ce sont de vrais professionnels!»

«Nous utilisons le système LYNX-ULTRA depuis 15 ans et le moment était venu pour nous de le moderniser. Nous sommes encore impressionnés par la maîtrise et la rapidité de l'intervention: caméras, hardware et software ont été remplacés et mis à jour en un temps record.»

«Le logiciel est réellement convivial et tout le monde peut être facilement formé à son utilisation. Le système peut être paramétré pour de nouveaux produits en un rien de temps.»

# References



Allemagne (siège social):  
scanware electronic GmbH  
Darmstädter Straße 9-11  
64404 Bickenbach  
Tél.: +49 (0) 6257 - 93 52 0  
Fax: +49 (0) 6257 - 93 52 22  
Mail: [info@scanware.de](mailto:info@scanware.de)  
Web: [www.scanware.de](http://www.scanware.de)

France (distributeur):  
DARRON  
Parc Masson  
7 rue Paul Guiton  
74000 Annecy  
Tél.: +33 (0) 4 50 69 59 91  
Fax: +33 (0) 4 50 52 76 69  
Mail: [info@darron.fr](mailto:info@darron.fr)  
Web: [www.darron.fr](http://www.darron.fr)

Grande-Bretagne (distributeur):  
F.J. Pistol Machine Services Ltd  
104 High Street  
London, Colney, Herts AL2 1QL  
Tél.: +44 (0) 1 727 823461  
Fax: +44 (0) 1 727 826822  
Mail: [info@pistol-mach.co.uk](mailto:info@pistol-mach.co.uk)  
Web: [www.pistol-mach.co.uk](http://www.pistol-mach.co.uk)

Etats-Unis (distributeur):  
Micron PharmaWorks, Inc.  
2346 Success Drive  
Odessa, Florida 33556  
Tél.: +1 727 232 8200  
Fax: +1 727 232 8196  
Mail: [sales@pharmaworks.com](mailto:sales@pharmaworks.com)  
Web: [www.pharmaworks.com](http://www.pharmaworks.com)

scanware electronic GmbH est représentée dans de nombreux pays. Contactez notre siège pour connaître nos autres distributeurs.

