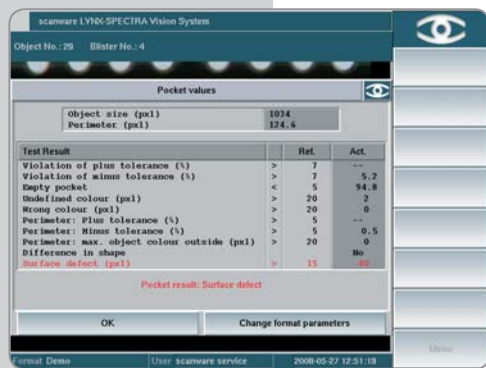
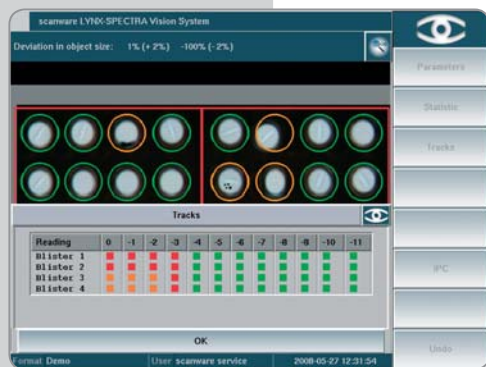
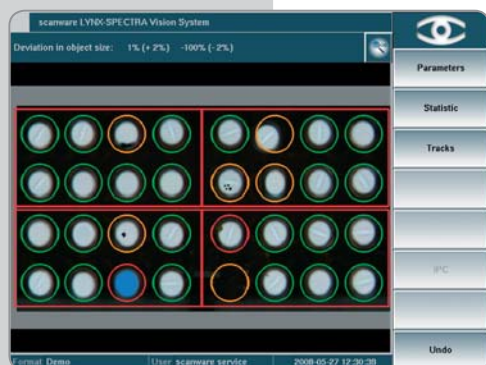


scanware
LYNX-SPECTRA
BW | CL | HR



Caractéristiques de performance





Caractéristiques de contrôle	BW	CL	HR
Présence	•	•	•
Taille	•	•	•
Forme	•	•	•
Périmètre	•	•	•
Position	•	•	•
Produit cassé	•	•	•
Trop-plein	•	•	•
Défauts de surface	•	•	•
Erreurs consécutives	•	•	•
Couleur / niveaux de gris (BW)	256	256 K	16 M

Fonctions de rapport	BW	CL	HR
Rapport de production	•	•	•
Documentation du format	•	•	•
Journal des événements	•	•	•
Documentation lot (données sur les lots, utilisateurs et production)			•
Test de fonctionnement			•
Statistique d'alimentation			•
▪ Alimentation par pistes			•
▪ Alimentation par alvéoles (jusqu'à sept dispositifs d'alimentation de produit)			•

Fonctions de production	BW	CL	HR
Statistique en direct	•	•	•
Visualisation des 10 derniers résultats de blister	•	•	•
Affichage des paramètres format	•	•	•
Arrêts machine configurables en cas de couleur erronée, trop-plein, erreur de position, erreurs consécutives, produit cassé	•	•	•
Affichage d'un cycle machine complet sur des machines intermittentes			•
Arrêts machine avec demande d'accusé de réception			•
Affichage des images d'erreur dans l'analyse			•
Visualisation des pistes du registre à décalage			•
Ajustement automatique du masque			○
Contrôles en cours de production (IPC)			○

Fonctions de diagnostic	BW	CL	HR
Mémoire de l'image d'erreur	10	10	30/150
Cycle d'essai de l'analyse en situation d'arrêt machine	•	•	•
Test de format			
▪ Analyse des couleurs reconnues	•	•	•
▪ Analyse des résultats d'analyse d'une alvéole	•	•	•
▪ Analyse des résultats d'analyse d'un blister	•	•	•
▪ Vérification des images de référence et d'erreur	•	•	•
▪ Sélection directe des paramètres sélectionnés			•

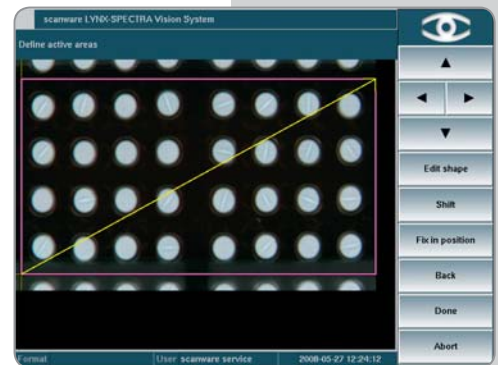


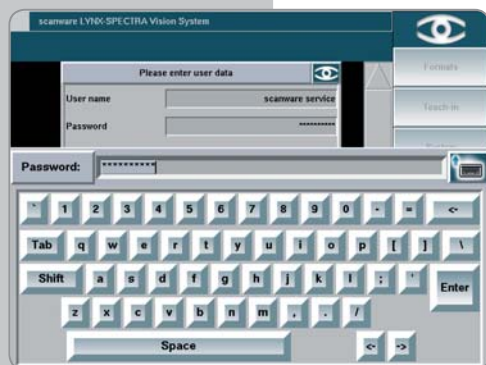
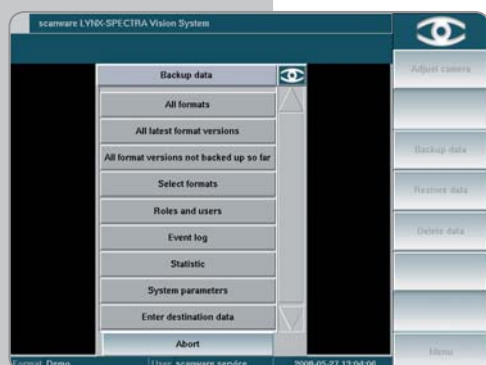
Commande	BW	CL	HR
Interface à écran tactile apte à la production	•	•	•
Commande simple guidée par le menu	•	•	•
Structure de menu identique sur toutes les applications scanware	•	•	•
Interface dans la langue nationale	•	•	•

Fonctions d'apprentissage	BW	CL	HR
Apprentissage guidé par l'utilisateur	•	•	•
Apprentissage automatique	•	•	•
Apprentissage manuel pour applications spécifiques	•	•	•
Apprentissages partiels pour le réapprentissage de	•	•	•
▪ Taille du produit	•	•	•
▪ Couleur du produit	•	•	•
▪ Couleur de fond	•	•	•
Tolérances relatives au produit	•	•	•
Apprentissages d'adaptation pour les formats de production (couleur du film et couleur du produit)	•	•	•
Apprentissage de la couleur du ruban adhésif	•	•	•
Définitions d'erreurs spécifiques à l'utilisateur	•	•	•
Apprentissage de blisters vides avec <i>n</i> images	•	•	•
Apprentissage des produits étrangers	•	•	•
Couleurs par blister	•	•	•
Gestion du masque	•	•	•
Calibrage de la caméra	•	•	○

Fonctions d'administration	BW	CL	HR
Bibliothèque de format comprenant jusqu'à 1000 formats	•	•	•
Enregistrement de l'image de référence par format	•	•	•
Enregistrement des plans d'éclairage par format	•	•	•
Versionnage des formats après modifications	•	•	•
▪ Gestions des projets de format	•	•	•
▪ Validation et signature des formats de référence	•	•	•
▪ Génération automatique des formats de production	•	•	•
Limites réglables pour les paramètres format	•	•	•

• = caractéristique disponible ○ = caractéristique en option





Gestion des données	BW	CL	HR
Sauvegarde de données sur clés USB	•	•	•
Sauvegarde de données sur des systèmes en réseau local	•	•	•
▪ Sauvegarde de données dans un domaine Windows	•	•	•
Echange de données via protocole VDMA (XML)	•	•	•
▪ Sélection du format à distance	•	•	•
▪ Gestion des utilisateurs	•	•	•
▪ Synchronisation des données	•	•	•
▪ Journal des événements	•	•	•
Exportation des données dans un format inter-prétable par l'utilisateur	○	○	•
Fonctionnalité d'impression des images et documents		○	•
Sauvegarde automatique des données au démarrage du système			•

Fonctions 21 CFR Part 11	BW	CL	HR
Contrôle d'accès avec nom d'utilisateur et mot de passe	•	•	•
Critères de mot de passe librement configurables	•	•	•
Déconnexion automatique	•	•	•
Changement automatisé du mot de passe	•	•	•
6 niveaux utilisateur prédéfinis	•	•	•
Plus de 1000 utilisateurs	•	•	•
40 niveaux utilisateur librement configurables			•
Arrêts machine avec demande d'accusé de réception (nom d'utilisateur et mot de passe)			•

Journal des événements	BW	CL	HR
Date	•	•	•
Heure	•	•	•
Utilisateur	•	•	•
Fonction	•	•	•
Ancien enregistrement	•	•	•
Nouvel enregistrement	•	•	•

• = caractéristique disponible ○ = caractéristique en option

Quality is visible.

Allemagne (Siège principal):
scanware electronic GmbH
Darmstädter Straße 9-11
64404 Bickenbach
Tel.: +49 (0) 6257 - 93 52 0
Fax: +49 (0) 6257 - 93 52 22
Mail: info@scanware.de
web: www.scanware.de

France (Distributeur):
DARRON, Parc Masson
7 rue Paul Guiton
74000 Annecy
Tel.: +33 (0) 4 50 69 59 91
Fax: +33 (0) 4 50 52 76 69
Mail: info@darron.fr
web: www.darron.fr

Angleterre (Distributeur)
F.J. Pistol Machine Services Ltd
104 High Street
London, Colney, Herts AL2 1QL
Tel.: +44 (0) 1 727 823461
Fax: +44 (0) 1 727 826822
Mail: info@pistol-mach.co.uk
web: www.pistol-mach.co.uk

Etats-Unis (Distributeur):
Micron PharmaWorks, Inc.
2346 Success Drive
Odessa, Florida 33556
Tel.: +1 (0) 727 232 8200
Fax: +1 (0) 727 232 8196
Mail: sales@pharmaworks.com
web: www.pharmaworks.com